



AIDE-MÉMOIRE



MIEUX TRIER
C'EST MIEUX RECYCLER!



RÉGIE
INTERMUNICIPALE
d'Acton et des Maskoutains

QUESTIONS ET REQUÊTES

450 774-2350

www.riam.quebec



MODALITÉS DES COLLECTES

Le circuit et l'heure des collectes peuvent varier en tout temps.

- Heures des collectes : entre 7 h et 19 h
- Les bacs doivent être placés en bordure de rue (et non dans l'emprise de la rue ou sur le trottoir), la veille de la journée de collecte ou avant 7 h, le matin de celle-ci.



MATIÈRES RÉCUPÉRABLES

CONTENANTS, EMBALLAGES ET IMPRIMÉS



emballages



contenants, sacs et
pellicules de plastique



imprimés



contenants de verre,
d'aluminium et de métal

capsules de café



contenants de produits
d'hygiène personnelle



DES SURPLUS?

Aucun surplus de matières
récupérables accepté sauf aux
dates inscrites au calendrier.



Les bacs verts et bleus sont la propriété de la municipalité
et doivent rester sur place lors d'un déménagement.

* Certains contenants de boissons se consignent.



NE VA PAS DANS LE BAC DE RÉCUPÉRATION

- **Contenants aérosols :**
collectes de résidus domestiques dangereux;
- **Polystyrènes (styromousses) d'emballage :**
écocentre;
- **Plastiques compostables :**
poubelle.

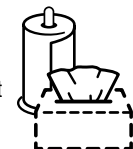


MATIÈRES ORGANIQUES

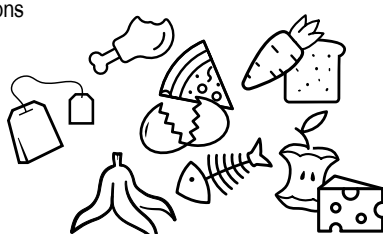


papiers et cartons
très sales

essuie-tout et
mouchoirs



nourriture périmée et
restants de table



matières provenant
du jardin



DES SURPLUS?

Utiliser le bac brun et :

- Un sac à feuilles en papier;
- Une petite poubelle ronde avec poignées;
- Un bac gris sans déchet, clairement identifié.



Les bacs bruns sont la propriété de
la municipalité et doivent rester sur
place lors d'un déménagement.



DÉCHETS



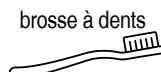
plastiques
compostables



vaisselle



vêtements usés



brosse à dents



masque



produits à usage
unique



litière



pailles



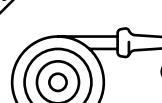
lingettes



objets et jouets brisés



couches



boyau d'arrosage



Les cendres ne sont acceptées dans aucun bac : attendre qu'elles refroidissent complètement et en disposer sur le terrain.



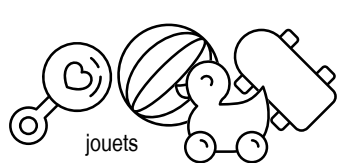
SENSIBILISATION Sur demande et sans frais.

450 774-2350 ou cvs@riam.quebec

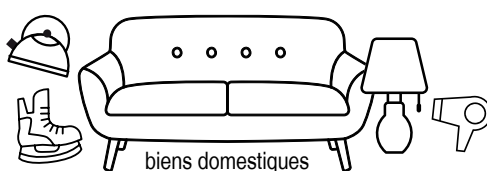
- Ateliers scolaires et conférences;
- Kiosques de sensibilisation;
- Présence de l'Équipe verte dans les camps de jour;
- Accompagnement des industries, commerces et institutions.



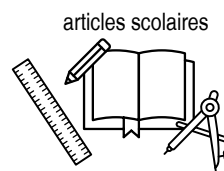
RÉEMPLOI Donnez une deuxième vie aux objets en bon état.



vêtements et textiles



biens domestiques



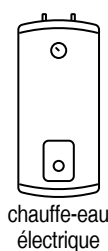
articles scolaires



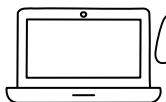
articles électroniques ou informatiques



ÉCOCENTRES Preuve de résidence du territoire requise.

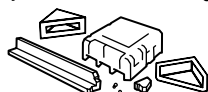


chauffe-eau électrique

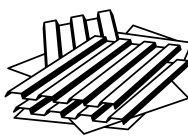


articles électroniques ou informatiques

styromousses d'emballage



pneus déjantés

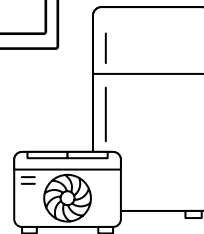


métaux



bois, brique, béton, débris de construction, de rénovation ou de démolition

électroménagers



appareils réfrigérants

Saint-Hyacinthe : 1880, rue Brouillette
Ouvert du 10 avril au 29 novembre 2026*
Du vendredi au dimanche, de 8 h 30 à 16 h 30
Remorques acceptées : **4 pi x 8 pi ou moins**

Acton Vale : 68, rue Noël-Lecomte
Ouvert du 11 avril au 29 novembre 2026*
Les samedis et dimanches de 8 h 30 à 16 h 30
Remorques acceptées : **5 pi x 10 pi ou moins**

* Fermeture hâtive possible selon les conditions météorologiques.



GROS REBUTS 3 collectes par année, consultez le calendrier, objet trop gros pour être placé dans le bac.



équipements sportifs volumineux



barbecue (sans la bonbonne)



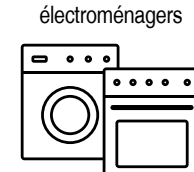
bain, douche, évier, lavabo et toilette



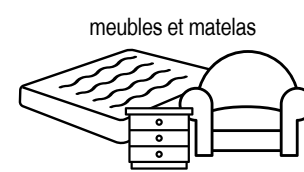
meubles de jardin



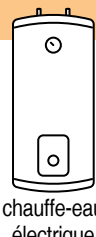
tapis et toile de piscine (bien attachés)



électroménagers



meubles et matelas



chauffe-eau électrique

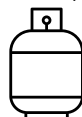


RÉSIDUS DOMESTIQUES DANGEREUX (RDD) 4 collectes par année, preuve de résidence du territoire requise.



peintures et aérosols

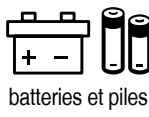
bonbonne de propane



huile



médicaments

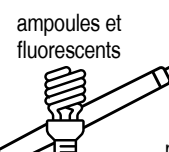


batteries et piles

engrais et pesticides



ANTIGEL



ampoules et fluorescents



produits de piscine



articles électroniques ou informatiques

Saint-Hyacinthe
Samedi 30 mai 2026
de 8 h 30 à 16 h 30
Stade L.-P.-Gaucher
900, rue Turcot

Saint-Hyacinthe
Samedi 12 septembre 2026
de 8 h 30 à 16 h 30
Stade L.-P.-Gaucher
900, rue Turcot

Saint-Jude
Samedi 19 septembre 2026
de 7 h 30 à 11 h
Centre communautaire
940, rue du Centre

Acton Vale
Samedi 19 septembre 2026
de 13 h à 16 h 30
Centre sportif
1505, 3^e Avenue



AUTRES SERVICES Trouvez un point de dépôt près de chez vous.

 **Huiles usagées**
soghu.com

 **Peinture**
ecopeinture.ca

 **Équipements électroniques**
recyclermeselectroniques.ca/qc

 **Produits agricoles**
agrirecup.ca

 **Ampoules et tubes fluorescents**
recycfluor.ca

 **Consigne**
consignaction.ca

 **Cartouches d'imprimantes**
mira.ca

 **Piles**
appelarecycler.ca



INDUSTRIE, COMMERCE OU INSTITUTION

Pour adhérer aux services de collecte des matières résiduelles offerts par la Régie, veuillez communiquer avec votre municipalité (certaines restrictions s'appliquent).



VIDANGES DES INSTALLATIONS SEPTIQUES

450 774-2350

- Chaque citoyen doit maintenir ses coordonnées à jour afin d'être joint avant la vidange et informé en cas de problématique.
- Rendre accessibles les couvercles afin d'éviter des frais de déplacements inutiles.
- **En tout temps**, les citoyens des municipalités desservies peuvent demander des vidanges supplémentaires, selon les tarifs en vigueur.
- **Pour une vidange d'urgence la fin de semaine**, laisser un message à la Régie.



ASTUCES HIVERNALES

Pour éviter que les matières collent au bac avec le froid :

- Déposer un grand sac de papier à l'intérieur du bac;
- Placer les matières dans un sac de papier ou dans du papier journal avant de les mettre dans le bac;
- Congeler les matières avant de les déposer dans le bac.



CE N'EST PAS DE LA MAGIE, C'EST DU TRI!

En 2024, 78 % des matières récupérées aux écocentres de notre région ont été dirigées vers une filière de recyclage ou de valorisation plutôt qu'à l'enfouissement.



BON À SAVOIR

Les cendres peuvent se rallumer même après 72 heures.

Attendez qu'elles refroidissent complètement et disposer les sur le terrain. Elles feront un déglacant efficace pour l'allée et le trottoir et un bon amendement pour le sol.



LE SAVIEZ-VOUS?

- **Les gros rebuts sont dirigés à l'enfouissement.** S'ils sont en bon état, privilégiez les donner, les vendre ou les apporter à l'écocentre.
- Les sacs ou boîtes contenant des déchets ne sont pas acceptés.
- Les gros rebuts doivent être déposés au sol. S'ils sont dans une remorque, ils ne seront pas ramassés.

DÉNEIGER

- Couvrir le bac avant la collecte;
- Autour du bac pour permettre la collecte;
- S'assurer qu'il n'y a aucun obstacle présent à moins d'un mètre autour du bac (boîte aux lettres, piquet de déneigeur ou autre obstacle).



En 2025, sur notre territoire, la pile d'un drone mis dans un bac a explosé et créé un incendie dans la benne du camion de collecte. Profitez des collectes de RDD pour rapporter vos matières dangereuses.

Bien trier c'est aussi une question de sécurité!

FEUILLICYCLER

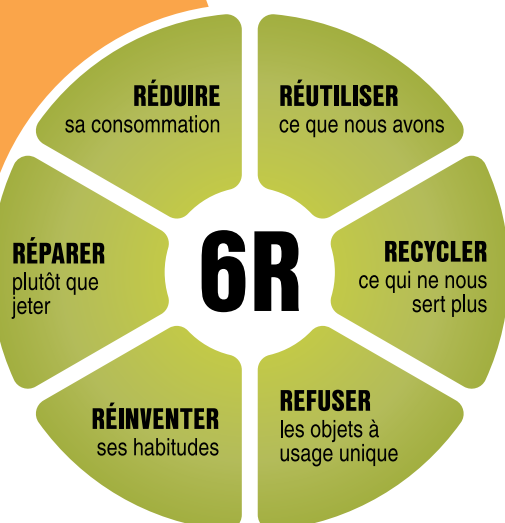
Déchiquter les feuilles avec votre tondeuse et les laisser sur votre pelouse et votre jardin puisqu'elles feront un excellent engrais naturel, en plus de favoriser la biodiversité.



HERBICYCLER

Laisser le gazon coupé au sol après la tonte. Il agit comme un engrais naturel, préserve l'humidité du sol et réduit les besoins d'arrosage, en plus d'augmenter la résistance aux maladies et de réduire les gaz à effet de serre associés au transport.

POUR LA SEMAINE DE RÉDUCTION DES DÉCHETS... ET LE RESTE DE L'ANNÉE



ASTUCES ESTIVALES

- Pour limiter la présence d'insectes, saupoudrez les matières dans le bac de sel, de bicarbonate de soude ou de vinaigre.
- Pour réduire les odeurs, congelez vos matières et déposez-les dans le bac la veille de la collecte et nettoyez régulièrement votre bac.
- Pour réduire la présence de liquide, déposez du papier journal au fond du bac pour les absorber.

VOUS DÉMÉNAGEZ?

- Pas vos bacs bruns, verts et bleus.
- Défaites vos boîtes avant de les mettre à la récupération, vous gagnerez de l'espace.



DERNIÈRES COLLECTES RDD

Faites comme plus de 2 570 citoyens l'ont fait en 2025, pensez à apporter vos RDD aux collectes prévues en septembre. Consultez votre calendrier pour connaître les dates.